

نمونه سؤالات انواع پایه، کنسول و آرایش‌های اجرایی خطوط هوایی توزیع برق (با جواب)

۱. بر روی پایه سیمانی حک شده است $12/600$ یعنی
 الف) این پایه ۱۲ متری و با وزن ۶۰۰ کیلوگرم می‌باشد .
 ب) این پایه دوازدهمین پایه و دارای قدرت کشش ۶۰۰ کیلوگرم نیرو می‌باشد .
 ج) این پایه ۱۲ متری و دارای قدرت کشش ۶۰۰ کیلوگرم نیرو می‌باشد.
 د) این پایه ۱۲ متری و ششصدمین پایه سیمانی شبکه می‌باشد.
۲. فواصل سوراخ‌های یک پایه ۱۲ متری برای بستن یراق آلات چگونه است؟
 الف) سوراخ‌ها محدود است و باید با مته سوراخ شود .
 ب) سوراخ‌ها مطابق استاندارد است و باید از قبل برنامه ریزی شود .
 ج) برای هر کار باید پایه با تعداد سوراخ‌های مناسب نصب شود.
 د) هیچکدام
۳. پایه $9/200$ در کجای خط کاربرد دارد؟
 الف) به عنوان تیرهای عبوری
 ب) به عنوان تیرهای ته خط
 ج) به عنوان تیرهای با زاویه ۳۰ درجه و کمتر
 د) به عنوان تیرهای بالاتر زاویه ۳۰ درجه
۴. منظور از تیر بتونی ۸۰۰ کیلوگرم نیرو چیست؟
 الف) نیروئی که می‌توان بر ۱۸۰ سانتیمتری پائین تیر وارد کرد
 ب) منظور وزن تیر بتونی می‌باشد
 ج) وزنی که کل طول تیر از پایه تا رأس تحمل می‌کند .
 د) نیروئی که می‌توان بر روی نری تیر در ۳۰ سانتیمتری از رأس تیر وارد کرد
۵. چه مشخصاتی باید بر روی تیر حک شده باشد؟
 الف) نام کارخانه سازنده
 ب) طول تیر و مقاومت کششی
 ج) تاریخ ساخت
 د) همه موارد
۶. برای تهیه پایه های چوبی از کدام درختان استفاده می‌شود؟
 الف) سرو آزاد، شاه بلوط، گردو
 ب) شاه بلوط، کاج، سپیدار
 ج) سرو آزاد، شاه بلوط، کاج
 د) سپیدار، نخل، کاج
۷. طبقه بندی پایه های چوبی، بر اساس قطر کدام قسمت از تیر انجام می‌شود؟
 الف) ۳۰ سانتیمتری سر تیر
 ب) قطر ۱۸۳ سانتیمتر از ته تیر
 ج) ۳۰ سانتیمتری از رأس تیر و ۱۸۳ سانتیمتر از انتهای تیر
 د) قطر وسط تیر

۸. گام در پایه‌های چوبی چیست؟

الف) برش سر تیر یکطرفه (ب) تراش محل بستن کنسول (ج) برش سر تیر دوطرفه (د) محل دفن پایه

۹. منظور از مقاومت نهایی در پایه‌های گرد چیست؟

الف) باری است که تیر به طور دائم می‌تواند تحمل کند

ب) بالاترین مقدار باری است که در اثر آن پایه بشکند

ج) بالاترین مقدار باری است که در اثر آن پایه شکسته نشود

د) بالاترین مقدار باری است که در اثر آن ترکی در پایه ایجاد نشود

۱۰. مقاومت نهایی پایه ۱۲/۴۰۰ چقدر است؟

الف) ۱۲۰۰ کیلوگرم نیرو (ب) ۱۰۰۰ کیلوگرم نیرو (ج) ۱۵۰۰ کیلوگرم نیرو (د) ۲۰۰۰ کیلوگرم نیرو

۱۱. در پایه عبوری با کنسول افقی ۲.۴۴ متری سائز پیچ و مهره بستن کنسول چیست؟

الف) ۱۶*۲۵۰ یکسر رزوه (ب) ۱۶*۳۵۰ یکسر رزوه (ج) ۱۶*۴۵۰ یکسر رزوه (د) ۱۶*۴۵۰ دوسر رزوه

۱۲. در یک پایه دداند فشار متوسط دومداره چند مقره چینی کششی مورد نیاز است؟

الف) ۳ عدد (ب) ۶ عدد (ج) ۱۲ عدد (د) ۲۴ عدد

۱۳. از کراس آرم دوبله سوزنی در چه مواقعی استفاده می‌شود؟

الف) زاویه‌های حدود ۳۰ درجه (ب) تیرهای انتهایی خط

ج) تیرهای ابتدایی خط (د) زوایای خیلی تند

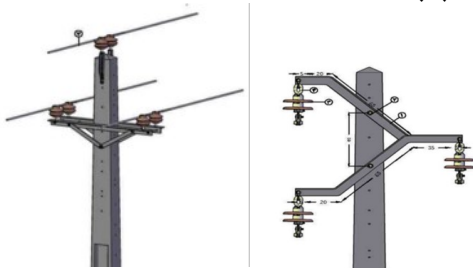
۱۴. آرایش‌های تصویر به ترتیب چه نام دارند؟ (از راست به چپ)

الف) جناقی عبوری - مثلثی کنسول دوبل

ب) پرچمی آویز - افقی کنسول دوبل

ج) آویز مثلثی - افقی کنسول دوبل

د) آویز با کنسول جناقی - مثلثی کنسول دوبل



۱۵. برای رفع مشکلات ناشی از عدم رعایت فواصل قانونی در شبکه فشار ضعیف هوایی لخت چه

وسایله‌ای مورد استفاده قرار می‌گیرد؟

الف) جلوبر با سه اتریه (ب) جلوبر با پنج اتریه

ج) راک دوخانه و سه خانه (د) کنسول ۹۰ درجه

سؤال ۱۰	سؤال ۹	سؤال ۸	سؤال ۷	سؤال ۶	سؤال ۵	سؤال ۴	سؤال ۳	سؤال ۲	سؤال ۱	
الف	ج	ب	ج	ج	د	د	الف	ب	ج	جواب
سؤال ۲۰	سؤال ۱۹	سؤال ۱۸	سؤال ۱۷	سؤال ۱۶	سؤال ۱۵	سؤال ۱۴	سؤال ۱۳	سؤال ۱۲	سؤال ۱۱	
					ب	د	الف	د	ب	جواب